

Таблица с параметри: Yonos MAXO 30/0,5-12 PN10

Хидравлични характеристики		Данни на мотора	
Максимално работно налягане P_N	10 bar	Индекс за енергийна ефективност (ИЕЕ)	0.20
Напор макс. H	12.00 m	Захранване от мрежата	1~230 V \pm 10%, 50/60 Hz
Дебит макс. Q	11.7 m ³ /h	Номинален ток I_N	0.15 A
Минимална височина на входа при 50 °C	3	Номинален ток I_N	1.33 A
Минимална височина на входа при 95 °C	10	Обороти мин. n_{min}	1000 rpm
Минимална височина на входа при 110 °C	16	Обороти макс. n_{max}	4800 rpm
Мин. температура на флуида T_{min}	-20 °C	Консумирана мощност (мин) $P_{1 min}$	10.0 W
Макс. температура на флуида T_{max}	110 °C	Електрически вход P_1 тах $P_{1 max}$	305.0 W
Температура на околната среда мин. T_{min}	-20 °C	Емисия на електромагнитни смущения	EN 61800-3;2004+A1;2012 / Жилищна среда (C1)
Макс. температура на околната среда T_{max}	40 °C	Устойчивост на смущения	EN 61800-3;2004+A1;2012 / Промислена среда (C2)
		Кабелно съединение с резба	2 x M20x1.5
		Клас на изолация	F
		Степен на защита	IPX4D
Материали		Монтажни размери	
Корпус на помпата	EN-GJL-200	От страна на нагнетателя тръбно присъединяване R_{PD}	G 2
Работно колело	PPE/PS-GF30	Към смукателната страна тръбно присъединяване R_{PS}	G 2
Вал	1.4122	Обща дължина L_0	180 mm
Материал лагер	Въглероден графит		
Информация за приемането на поръчки			
Изделие	Wilo		
Обозначение на продукта	Yonos MAXO 30/0,5-12 PN10		
EAN номер	4048482235912		
Каталожен номер	2120644		
Тегло нето припл. m	5 kg		
Тегло бруто припл. m	7.0 kg		
Дължина с опаковка	320 mm		
Височина с опаковка	225 mm		
Ширина с опаковка	260 mm		
Характеристика на опаковката	Транспортна опаковка		
Вид опаковка	Картон		
Минимално количество за поръчка	1		

Ташев-Галвинг ООД
www.tashev-galving.com

Текст: Yonos MAXO 30/0,5-12 PN10

Високоэффективна помпа Wilo-Yonos MAXO

електронно регулируема,

Циркулационна помпа с мокър ротор, синхронен мотор по технологията ECM и вградено електронно регулиране на мощността за безстепенно регулиране на диференциалното налягане. Може да се използва във всички отоплителни, вентилационни и климатични системи.

Серийно със:

- Предварителен избор на режими на регулиране за оптимално адаптиране на натоварването: Др-с (постоянно диференциално налягане), Др-v (променливо диференциално налягане)
- 3 степени на скорост (n = постоянно)
- Светодиодна индикация за настройка на зададената стойност и индикация на съобщения за грешка
- Електрическо свързване с щепсел Wilo
- Лампа за сигнализация на повреда и контакт за сборен сигнал за повреда

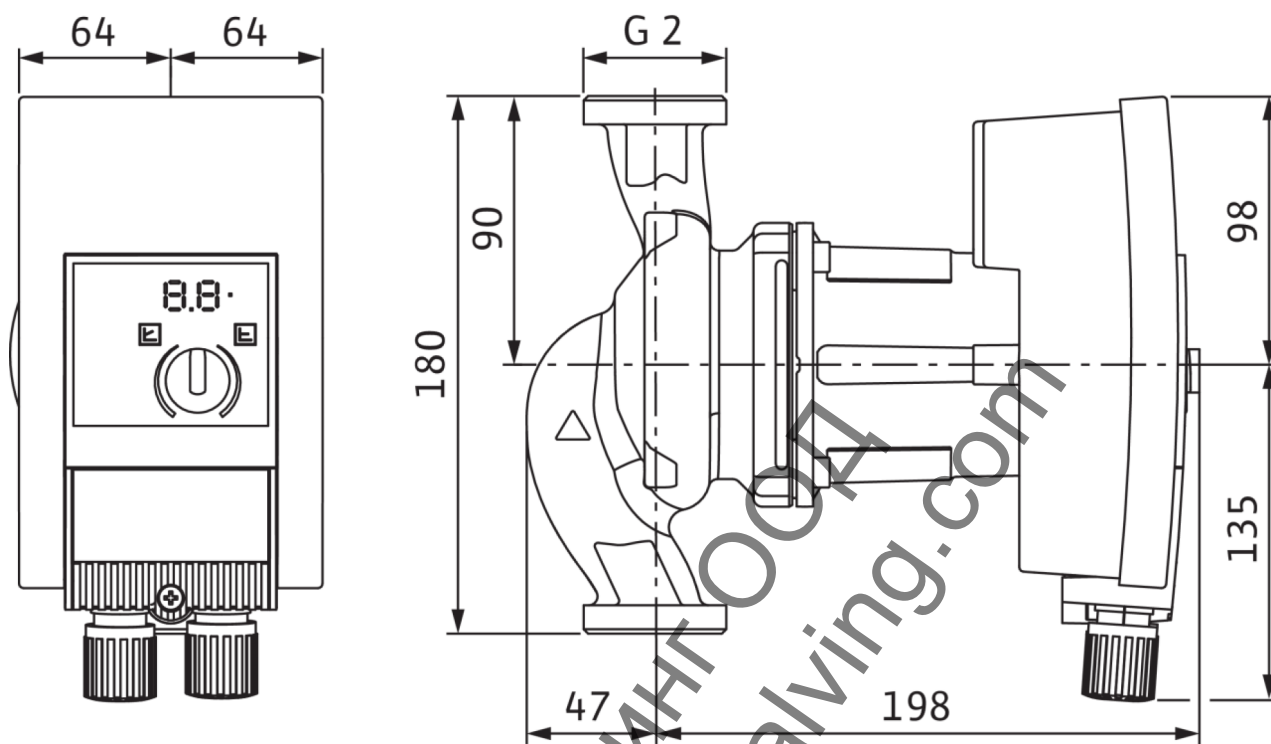
При помпи с фланцово присъединяване - изпълнения на фланеца:

- Стандартно изпълнение за помпи DN 32 до DN 65: Комбиниран фланец PN 6/10 (фланец PN 16 съгласно EN 1092-2) за контрафланци PN 6 и PN 16
- Стандартно изпълнение за помпи DN 80/DN 100: Фланец PN 6 (изчислен за PN 16 съгласно EN 1092-2) за контрафланец PN 6

Експлоатационни характеристики		Данни на мотора	
Флуид	Water	Индекс за енергийна ефективност (IEE)	0,20
Максимално работно налягане P_N	10 bar	Емисия на електромагнитни смущения	EN 61800-3;2004+A1;2012 / Жилищна среда (C1)
Минимална височина на входа при 50 °C	3	Устойчивост на смущения	EN 61800-3;2004+A1;2012 / Промислена среда (C2)
Минимална височина на входа при 95 °C	10	Захранване от мрежата	1~230 V, 50/60 Hz
Минимална височина на входа при 110 °C	16	Електрически вход P_1 max P_{1max}	305.0 W
		Обороти мин. n_{min}	1000 rpm
		Обороти макс. n_{max}	4800 rpm
		Степен на защита на мотора	IPX4D
		Кабелно съединение с резба	2 x M20x1.5
Материали		Монтажни размери	
Корпус на помпата	EN-GJL-200	Към смукателната страна тръбно присъединяване RPS	G 2
Работно колело	PPE/PS-GF30	От страна на нагнетателя тръбно присъединяване RPD	G 2
Вал	1.4122	Обща дължина l_0	180 mm
Материал лагер	Въглероден графит		
Информация за приемането на поръчки			
Изделие	Wilo		
Обозначение на продукта	Yonos MAXO 30/0,5-12 PN10		
Тегло нето прикл. m	5 kg		
Каталожен номер	2120644		

Размери и чертежи с размери: Yonos MAXO 30/0,5-12 PN10

Yonos MAXO



Ташев-Галвинг ООД
www.tashev-galving.com

Характеристики: Yonos MAXO 30/0,5-12 PN10

Yonos MAXO 25/0,5-12

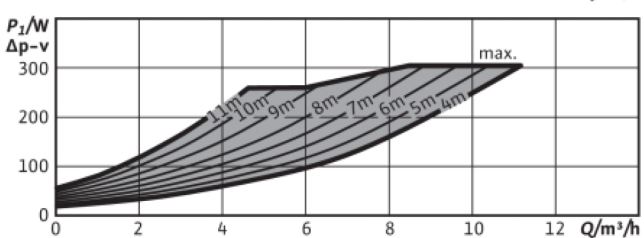
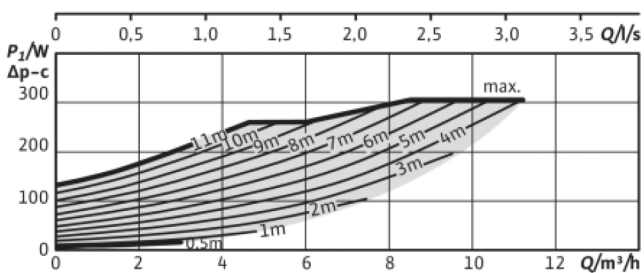
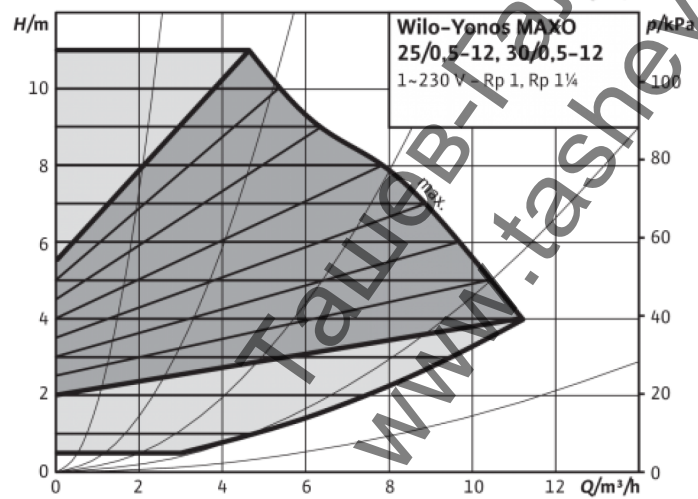
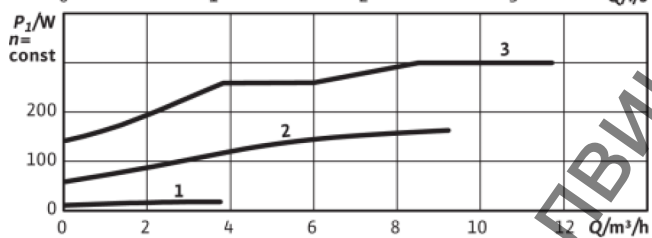
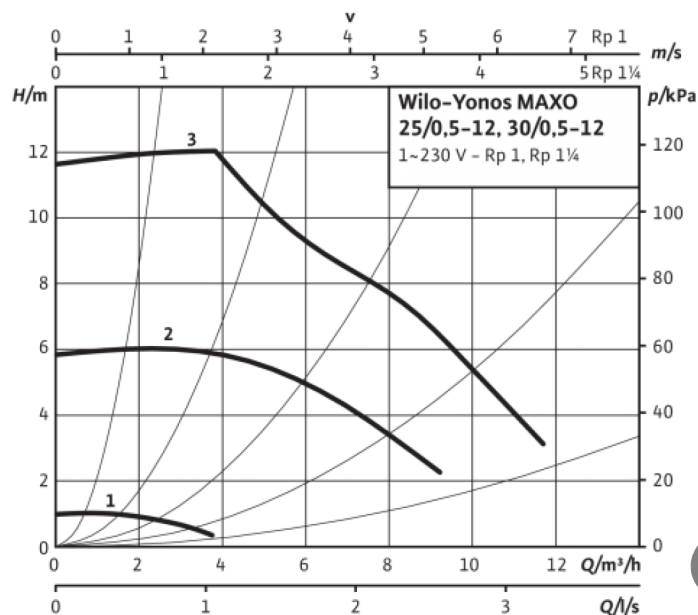
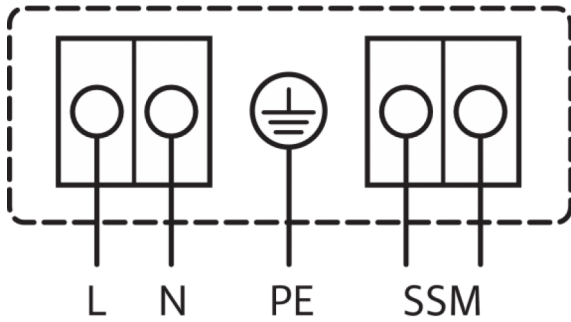


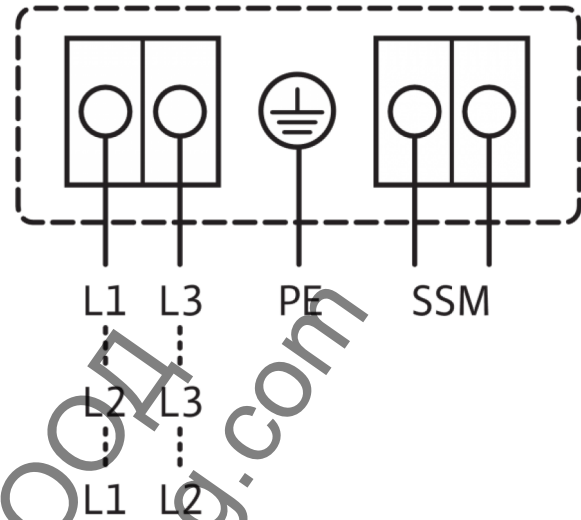
Схема на свързване: Yonos MAXO 30/0,5-12 PN10

Stratos

1~ 230 V, 50/60 Hz



3~ 230 V, 50/60 Hz



SSM:

Общ сигнал за повреда

Стандартно: 1~230 V, 50/60 Hz

(НЗ контакт по VDI 3814, допустимо натоварване 1 A, 250 V ~)

Опция: 3~230 V, 50/60 Hz

Ташев-Галвинг ООД
www.tashev-galving.com

Информация за поръчки: Yonos MAXO 30/0,5-12 PN10

Изделие	Wilo
Обозначение на продукта	Yonos MAXO 30/0,5-12 PN10
EAN номер	4048482235912
Каталожен номер	2120644
Тегло бруто пригл. <i>m</i>	7.0 kg
Тегло нето пригл. <i>m</i>	5 kg
Обща дължина <i>L</i>	225.0 mm
Височина без опаковка <i>H</i>	244 mm
Цвят	зелено/черно
Характеристика на опаковката	Транспортна опаковка
Вид опаковка	Картон
Брой във всяка равнина	9
Ширина без опаковка <i>L</i>	128.0 mm
Минимално количество за поръчка	1
Брой на палет	45

Ташев-Галвинг ООД
www.tashev-galving.com